

# école camondo

architecture intérieure & design

L'école Camondo est une entité de l'institution MAD, association reconnue d'utilité publique. Elle est reconnue par décret du ministère de l'Éducation nationale, comme établissement privé d'enseignement supérieur.

Son diplôme est enregistré au niveau 1 du répertoire national des certifications professionnelles et visé par le ministère de l'Enseignement supérieur et de la Recherche.

L'école Camondo à Paris depuis 75 ans et à Toulon depuis septembre 2019, forme des concepteurs d'espaces individuels ou collectifs, privés ou publics, attentifs aux usages contemporains ou prospectifs et aux savoir-faire artisanaux, industriels, traditionnels ou innovants.

Affecter à l'école votre taxe d'apprentissage 2020, c'est le moyen concret et facile → **de contribuer à un projet pédagogique**, à son développement et à son rayonnement international → **de créer un lien privilégié** avec les futures forces vives de vos entreprises ou de vos agences → **d'assurer la vitalité d'une profession** qui contribuera à décrypter l'évolution des usages tout en dessinant nos espaces de vie, aujourd'hui et demain, dans tous les champs d'activité de la discipline.

**La taxe d'apprentissage est vitale pour l'école ;** c'est un choix essentiel pour que l'écosystème **Formation ↔ Entreprise** soit toujours en phase et en mouvement.

Nous vous accompagnerons dans cette démarche volontaire. Merci de votre attention et de votre soutien.

René-Jacques Mayer – Directeur de l'école Camondo

Un très grand merci pour votre participation en 2019.

- 3Bis Architecture
- 3<sup>e</sup> Bureau
- 4 Tomorrow
- 4BI & Associés
- 7 Lieues
- A3 Atelier
- Acces Sites
- Ad France
- Agasse Architecte
- Agence Ah!
- Agence Diot Clément
- Agence Lieu-Dit
- Agence Mind
- Agence Nuel / Ocre Bleu
- Agence Patrick Jouin
- Antoine et Catherine Piat
- Arc France
- Archi.Bio.eco.logique

- Architecture Frederic Lebard
- Architek
- Arte Charpentier Architectes
- Arteum
- Arteum Services
- Arts Square / La Capucine Giverny
- Asplef
- Atelier 30
- Atelier Charlotte Perelman
- Ateliers d'Art de France
- Atmosfaire
- Bailly Monthury
- Banque Populaire Rives de Paris
- BCA
- Be Attitude
- BG Financement
- Bruno Moynard Editions
- Brunswick Arts
- Brunswick Group
- Bulle d'Air
- Ca & Co
- Caa Agencement

- Caa Participation
- Cabinet Blasini
- Caisse d'Epargne Idf
- Canal Architecture
- CB Conseil
- CCI Paris Île-de-France
- CH Façonnage
- Chantal Granier
- Charles Zana Architecture
- Citynove
- Clinique d'Amade
- Colliers International
- Concept Marques Propres
- Côte Neige
- Courrèges
- Cpm
- Crinci
- Dages & Associés
- Daniel Vaniche - DVVD
- Daproject
- Dejud / Hôtel Campanile De Bethune
- DGL Bois

- Didier Nicolas Conseils
- Dimaj Studio
- Double 2
- Dragon Rouge
- Ds Logistique
- Dugama Diffusion
- Dunotel Hôtel Dunkerque
- Duval et Mauler
- Édipost
- Elliott Barnes Interiors
- Ersa
- Ersa & Île-de-France Immobilière
- Erval
- Espace au carré
- Espace Evènement
- Ets Picard Entrepôts du Cygne d'Enghien
- Evidence RH
- Fermob
- Flab Presse
- Flab Prod
- Florence Clausel-Borel

taxe d'apprentissage  
2020

Diplôme de niveau 1  
visé par l'État



## Soutenez le projet éducatif de l'école Camondo...

L'école Camondo est un établissement à but non lucratif dont toutes les ressources servent la pédagogie et l'accueil des étudiants. En l'absence de subvention publique, le fonctionnement de l'école repose sur les droits de scolarité acquittés par les étudiants et sur vos versements de taxe d'apprentissage.

En 2019, la contribution des entreprises a représenté environ 5% du budget de l'école et a contribué au financement :

- d'un espace d'expérimentation son et lumière;
- du développement de workshops à l'étranger en partenariat avec des universités;
- d'un nouvel environnement numérique de travail pour les étudiants et les enseignants.

- Fnac
- Francilienne Peinture Revêtement Sol
- François Champsaur
- Fresh architecture
- Galerie Avant-Scène
- Galerie Downtown
- Galerie Du Passage
- Galerie Joseph Karam
- Galerie Lafayette Champs Élysées
- Galerie Sarti
- Galerie Yvon Lambert
- Galeries Lafayette
- Galeries Lafayette Académie
- Gp Impression
- Grand Siècle/Kardham
- Groupe BCA
- Handra
- Hermès International
- Hermès Sellier
- Hervé Vermesch
- HM Studio
- HMC
- Holding Neuvesseil
- Home & Images Productions
- Horus Système d'Information
- Hôtel Campanile Clamart
- Hôtel Campanile Dole
- Hôtel Campanile Futurotel
- Hôtel Campanile Morangis
- Hôtel Campanile Saint-Martin-d'Hères
- Hôtel Campanile Sochaux
- Hôtel Campanile Voisins Le Bretonneux
- Hôtel de la Paix
- Hôtel Ibis Guyancourt Versailles
- Hôtel Ibis Paris Nation
- Hôtel Kyriad Douai
- Hôtel Kyriad Lyon Meyzieu
- Hôtel Kyriad Porte de Bercy
- Hôtel Kyriad Saint-Cyr
- Hôtel Mercure Paris Saint-Ouen
- Hôtel Première Classe Avignon

## ... en lui attribuant votre taxe d'apprentissage 2020

La taxe est le seul impôt dont vous avez la libre affectation.

- Choisissez un organisme collecteur;
- Mentionnez : « École Camondo – Les Arts Décoratifs » N° d'UAI: 0754032A dans la rubrique « versement aux écoles » du formulaire de cet OCTA.
- Indiquez « maximum catégorie B ».

Contact : Édith Chabre  
→ [edith.chabre@ecolecamondo.fr](mailto:edith.chabre@ecolecamondo.fr)

- Hôtel Première Classe Béthunes
- Hôtel Première Classe Chalons
- Hôtel Première Classe Fleury-Mérogis
- Hôtel Première Classe Maubeuge
- Hôtel Première Classe Nanteuil
- Hôtel Première Classe Poitiers
- Hôtel Première Classe Souvilly Nevers
- Hôtel Première Classe Tabag
- Hôtel Wallace
- I2H
- Immopolis Gestion
- Imprimerie Moutot
- India Mahdavi
- Interscène
- Ipc Sa
- IRR France
- Jacques Grange Interior Design Sas
- Jardiland-Jardi Enseignes
- Jardins du Vexin
- Jean-Paul Viguiet et Associés
- Jean-Philippe Nuel
- Judes & Collard
- K2 Propreté
- Kardham
- Kartell
- Knoll International
- L.E.M Projects
- La Mercerie Parisienne
- La Pyramide
- Lafayette Anticipations
- Lavrut
- Le Renouard
- Lefevre SAS
- Les Arts Décoratifs
- Les Jardins d'Astrée
- Les Manufactures de Séloncourt
- Les Nouvelles Corderies
- Lieu Privé
- Ligne Roset
- Loewe
- Lphconcept

## Nous soutenir, grâce à votre taxe d'apprentissage, vous ouvre un accès privilégié pour :

### Recruter

Une interface dédiée pour puiser dans les ressources vives de l'école.

- Stages : la scolarité comporte deux stages obligatoires, en fin de 3<sup>e</sup> année (deux mois minimum) et en fin de 5<sup>e</sup> année (quatre mois minimum).
- Diplômés : un réseau de près de 2000 diplômés, travailleurs indépendants, salariés ou gérants de sociétés, reçoit les offres d'emploi et les informations sur l'actualité de l'école.

Contact : Élodie Roi  
→ [elodie.roi@ecolecamondo.fr](mailto:elodie.roi@ecolecamondo.fr)

### Participer à la pédagogie

En devenant partenaire exclusif d'un workshop (analyse, réflexion, production) mené par des enseignants tous professionnels, dans tous les niveaux d'études (1<sup>er</sup> et 2<sup>e</sup> cycle), pendant un temps donné. Les entreprises qui attribuent leur taxe d'apprentissage à l'école peuvent proposer en priorité des partenariats sur des sujets prospectifs.

Contact : Charlotte Poupon  
→ [charlotte.poupon@ecolecamondo.fr](mailto:charlotte.poupon@ecolecamondo.fr)

- Majorelle
- Manufacture Aubusson Robert Four
- Maroquinerie Iséroise
- Mas de L'Oulivié
- Matchbox
- Mattia Bonetti
- Mezyie Tp
- Minds Up
- MisterWhite
- MMB-Maquettes & Modèles de la Bresle
- Mobilitis
- Morgan Stanley
- Mpai
- Multimédia Diffusion
- Nahk Architecture
- Nouvelle Clinique Bel-Air
- Optimavente
- Pablo Katz Architecture
- Parallel
- Patrice Manquillet
- Patrice Nourissat
- Patrick Desrosiers
- PCA/Philippe Chiambaretta
- Petit Jour - Jeu d'Aujourd'hui
- Ph. A. Associés concept lumière et design
- Pharmacie Boissière
- Philippe Villin Conseil
- Pierre Yovanovitch
- Pralines et Chocolats
- PSM
- Raphael Bouchemousse
- RDAI
- Résidence L'Héxagone
- Résidence La Tonnelle
- Résidence Le Castel
- Richardson Sas
- Riviera Estates
- Rocabella
- Rodolphe Parente Architecture & Design
- S+

### Être au cœur de la vie de l'école Camondo et des Arts Décoratifs

- Des laissez-passer un jour pour le Musée des Arts Décoratifs (MAD).
- Invitation aux événements de l'École dans et hors ses murs : expositions des diplômés, portes-ouvertes, cycle de conférences et master-class, séminaires de recherche « Ambiances pour habiter ».
- Accès sur demande au centre de ressources de l'école Camondo.
- Publication des versants sur le site internet de l'école ([ecolecamondo.fr](http://ecolecamondo.fr)).
- Abonnement à Radio Passerelle, la lettre d'information de l'école.

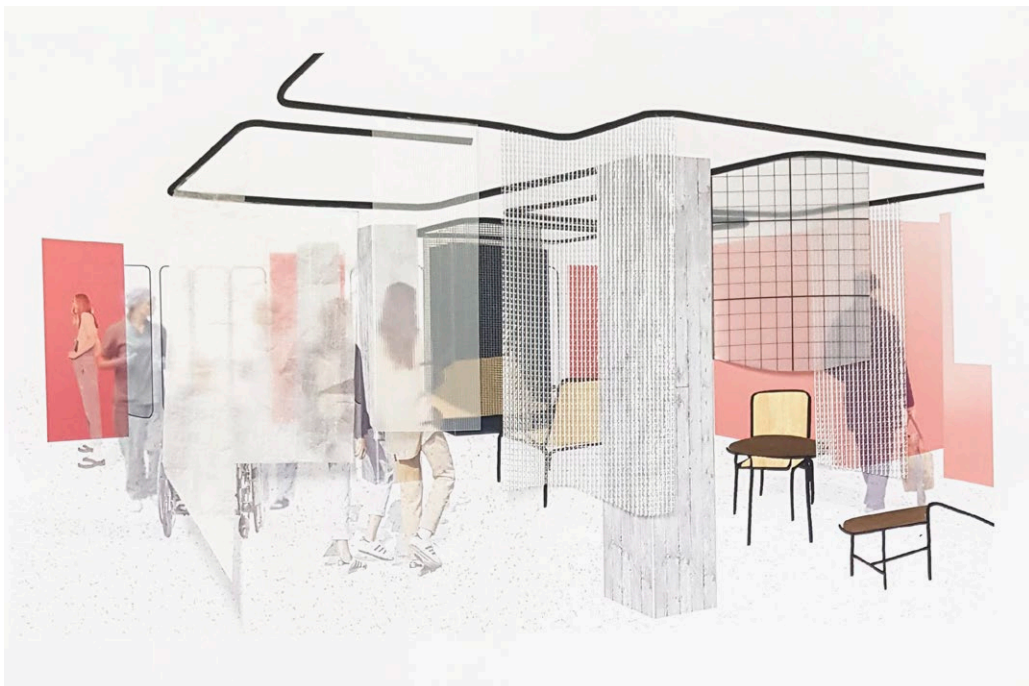
### Rendez-vous

Portes ouvertes de l'école à Paris  
→ vendredi 31 janvier  
et samedi 1<sup>er</sup> février 2020

- S2H Communication
- SAB
- Saint-Gobain
- Sarl Gpbl
- Scm des Experts de Lille Nord Metropole
- Sec-Silvera
- Secap Pitney Bowes
- Sentou
- Silvera Poliform
- Snug Communication
- Sodifra Agencement
- Sodinvest
- Solanet Gestion Hôtelière
- Solanet Hôtels Participations
- Solanet Sas
- Solubail Soluciom
- Square G
- Start Events
- Stone Services of France-Cosentino
- Studio Divo
- Studio Eponyme
- Studio Putman
- SWA
- T.P.R.C
- T.P.R.C Nord-Est
- T.P.R.C Sud-Ouest
- Tag Architectes
- Tamarin Design
- Tectona
- Tendance
- Tetris Paris
- Trustone
- Vitra
- Voxea Studio
- Wilson Associates Paris
- XNS
- Yvon Lambert Éditions

# La relation École ↔ Entreprises · Institutions : quelques exemples de partenariats pédagogiques en 2018 – 2019

↓ J.B Sipan



ESPACES POUR DEMAIN – 4<sup>e</sup> ANNÉE  
HOSPITALITÉ · HABITAT · SOCIÉTÉ

**APHP**

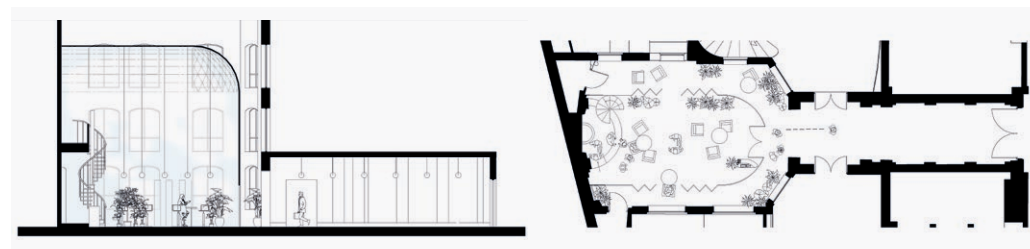
**Les espaces d'accueil dans l'hôpital de demain**

Enseignants: A. Cooren, S Boissard, B. Borrione, T. Cohen, M. Iragui, C. Julliard, A. de Robert, J. Tinel, V. Tordjman, D. Yeffet



← Charlotte Gallois

→ Clémence Heuzé



ESPACES POUR DEMAIN – 4<sup>e</sup> ANNÉE  
ENVIRONNEMENT DE TRAVAIL

**Van Cleef & Arpels**

**Les nouveaux espaces  
de travail**

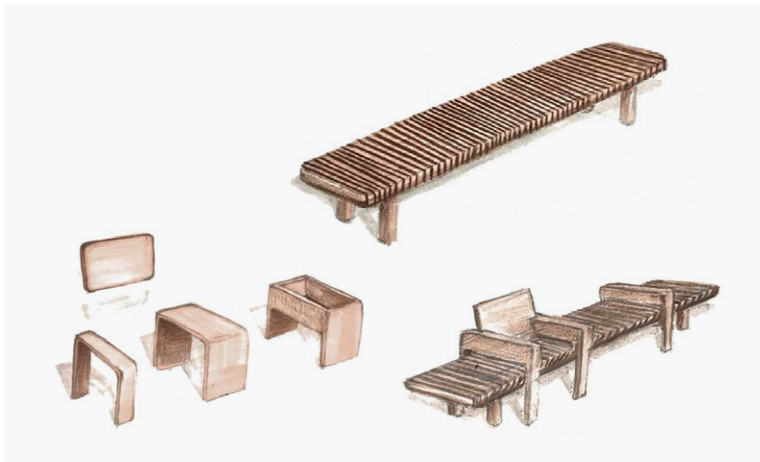
Enseignant: P. Marchesseau

SCÉNOGRAPHIE – 3<sup>e</sup> ANNÉE  
ENVIRONNEMENTS COMMERCIAUX · LUXE

**Dior**

**Boutique éphémère**

Enseignants: J.P. Cornuet, A. de Robert, A.S.Harnisch, M. Pasquier



← Luna Laffanour  
et Loraine Touzery

→ Chloé Maitre Robert  
et Léa Lesor



→ Étudiantes  
de 3<sup>e</sup> année



← Étudiants  
de 3<sup>e</sup> année

ESPACES POUR DEMAIN — 4<sup>e</sup> ANNÉE  
DESIGN

## Tectona Mobilier augmenté

Enseignant: C. Ziegler

SAVOIR-FAIRE  
ATELIER CAMPUS

## Tollis (Groupe Aurige) Immersion dans un atelier de staffeur et ornemaniste

La Fondation Bettencourt Schueller est mécène fondateur de ce programme créé autour des savoir-faire d'excellence traditionnels et contemporains, appliqués à l'architecture intérieure et au design.

NOUVEAUX ENSEMBLIERS — 4<sup>e</sup> ANNÉE  
ENVIRONNEMENTS COMMERCIAUX · LUXE

## Isabel Marant Concevoir une boutique Homme

Enseignant: S. Boissard, D. Ghislain

SAVOIR-FAIRE — 3<sup>e</sup> ANNÉE

## Workshops à l'étranger avec Task (Kyoto) Bambou Bambou

Enseignant: V. Tordjman