

AUX PIERRES TEINTEES

friperie et ateliers



Les structures culturelles

Antenne jeunesse Etangs-Merisiers



Inscription 9€ le trimestre

- Activité karting
- Activité bowling
- Scène humoristique
- Projet sport et nutrition

Conservatoire de musique et de danse



Pratique individuelle et collective parmi beaucoup d'instrument

- Coursus danse
- Coursus art de la scène
- Bibliothèque à disposition

Ecole d'Art Claude Monet



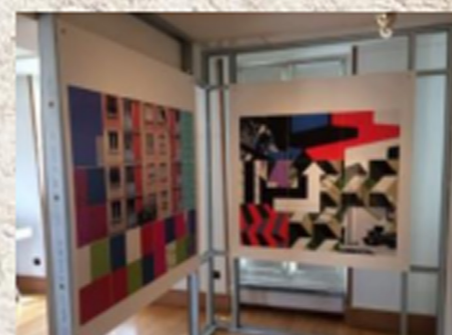
Ecole d'art atypique et innovante

- 500 élèves chaque année
- Sensibilisation et cour d'art avec des professionnels
- Espace d'exposition Gainville (plus un parc)
- Acquisition d'un patrimoine artistique

Une école d'art existe déjà, proposant cours et ateliers. Les oeuvres des élèves sont **exposés** à l'espace Gainville **en mai** pour les enfants, et **en juin** pour les adultes.

Situé juste à côté d'un petit parc, le parc de Gainville.

Les expositions sont récurrentes. **Entre oeuvres de professionnels de la ville ou bien d'amateur** prenant des cours, on y trouve des travaux différents tout le long de l'année.



Le marché De la Gare

(Mardi, jeudi et dimanche / 7h-13h30)



Situé à quelques mètres de notre bâtiment.

Notre idée d'aménagement pourra être liée à ce marché, dans une perspective écologique et naturelle.

Le marché se prolonge sur le boulevard de Strasbourg en marché vestimentaire

Les friperies

Le marché de la friperie et de l'occasion est en plein essors depuis quelques années. Ouvrir une friperie tourner sur le streetwear pourrait être une bonne idée. On pourrait travailler avec des associations et les entrepreneurs de Aulnay.

Les besoins :

- Les stocks (particuliers, rachat etc...)
- Privilégier une zone visible
- Personnel pour la vente et pour l'administratif
- Les locaux peuvent être de n'importe quel taille

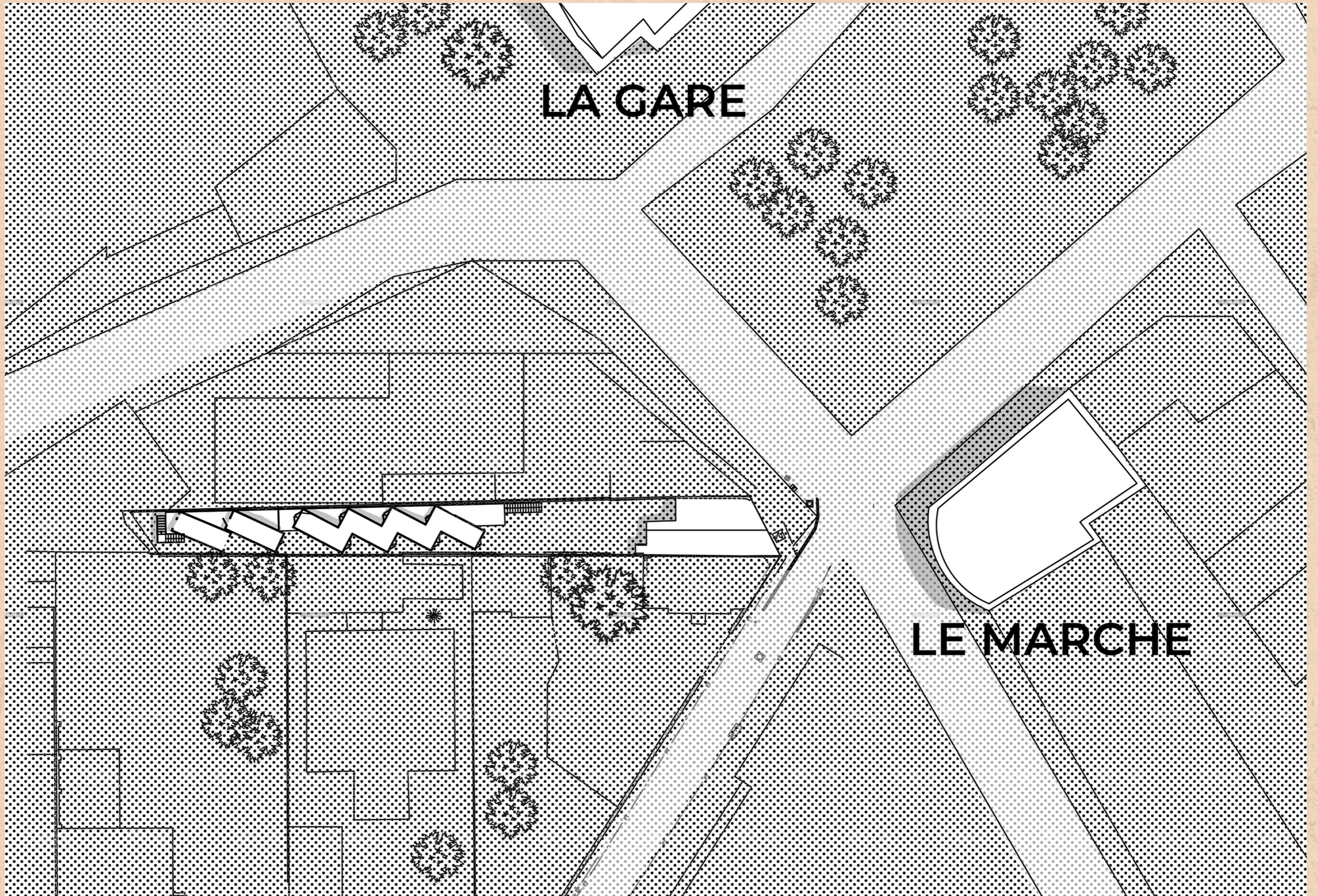
Les points faibles :

- L'hygiène des habits doit être impeccable pour éviter les risques sanitaires.

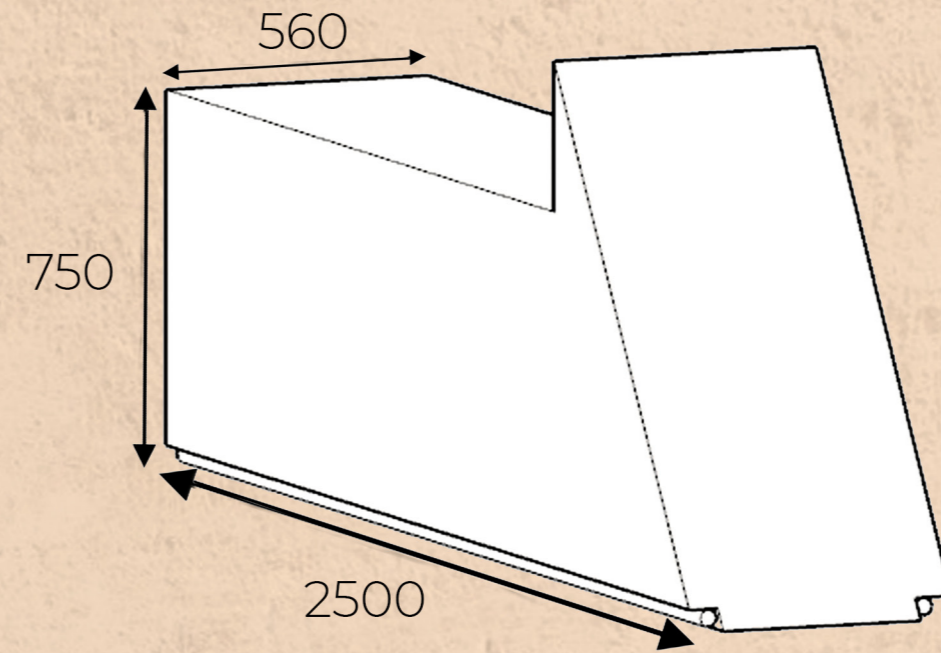


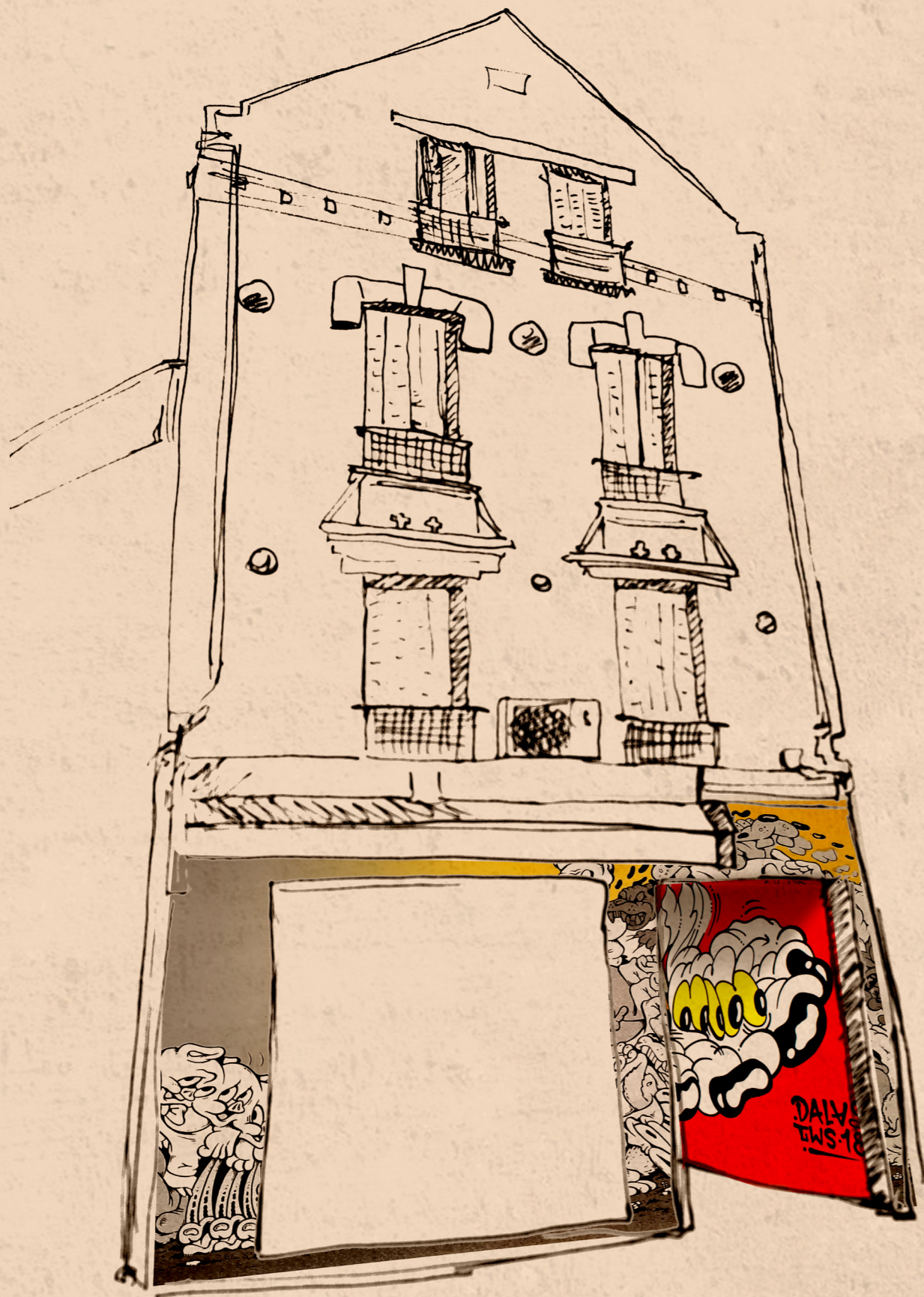
LA GARE

LE MARCHE



Les fleches colorées



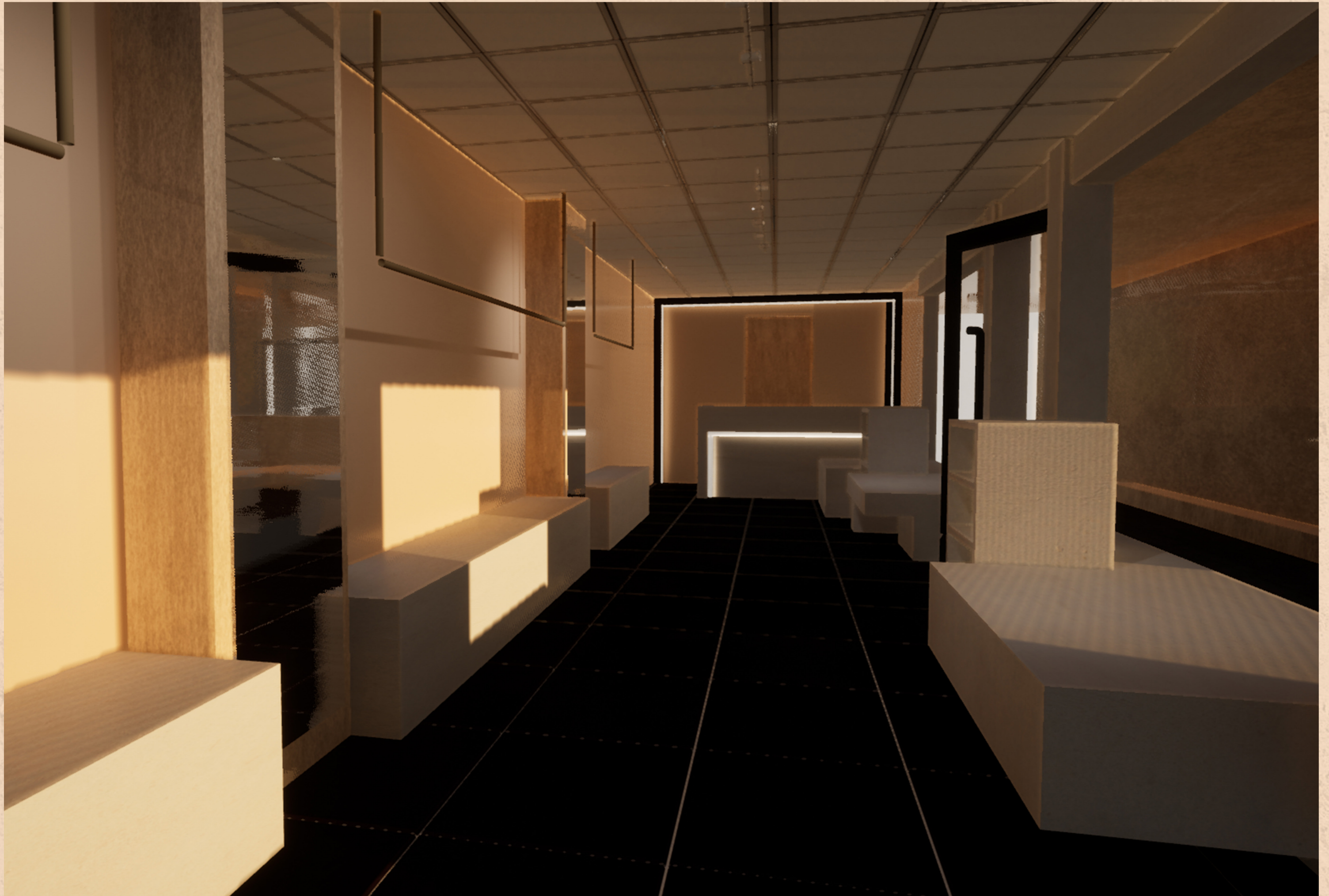


- Le bas de la facade laisse le tag de Pablo Dalas apparent
- Les couleurs se dévoilent plus on se rapproche de la porte d'entrée
- Le reste de la facade est laissé comme tel

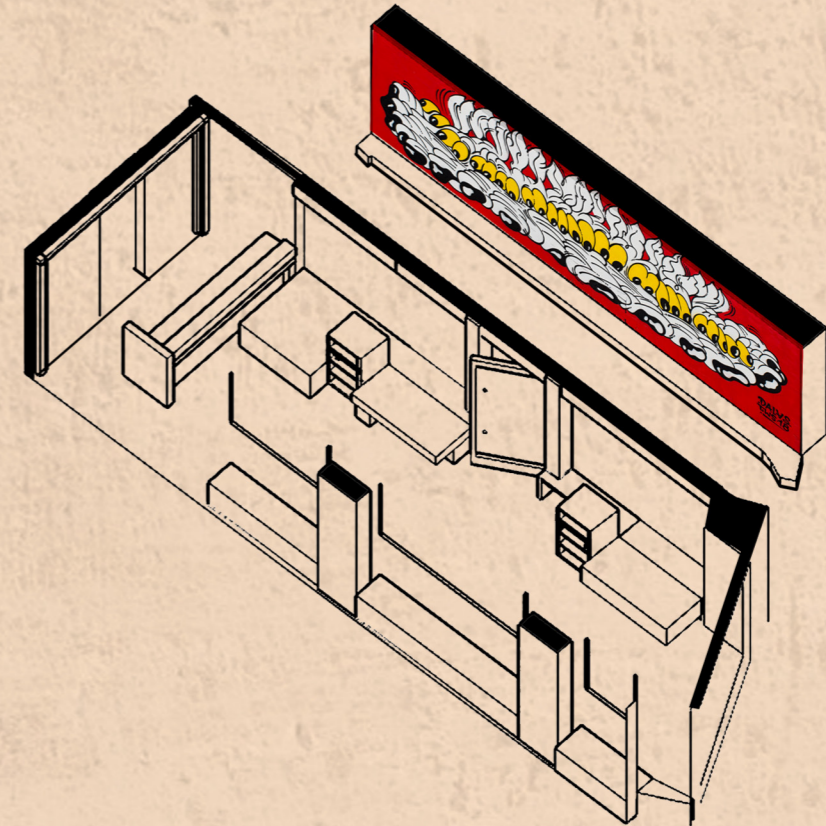


*pablo dalas -
artiste illustrateur peintre*



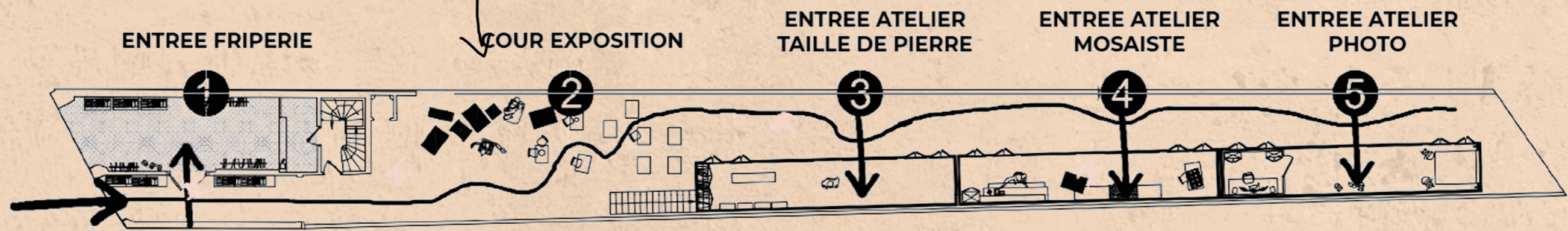
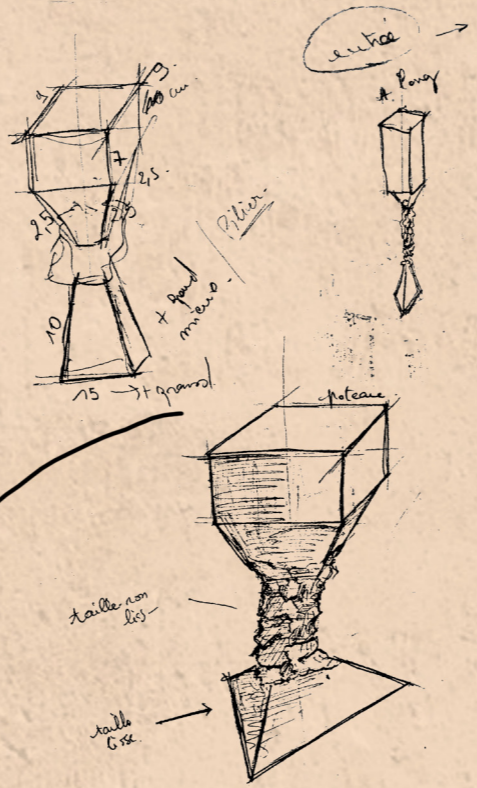


plan 50e



totem

cour d'exposition



CIRCULATION ET SCENARIO

zonning

par couleur



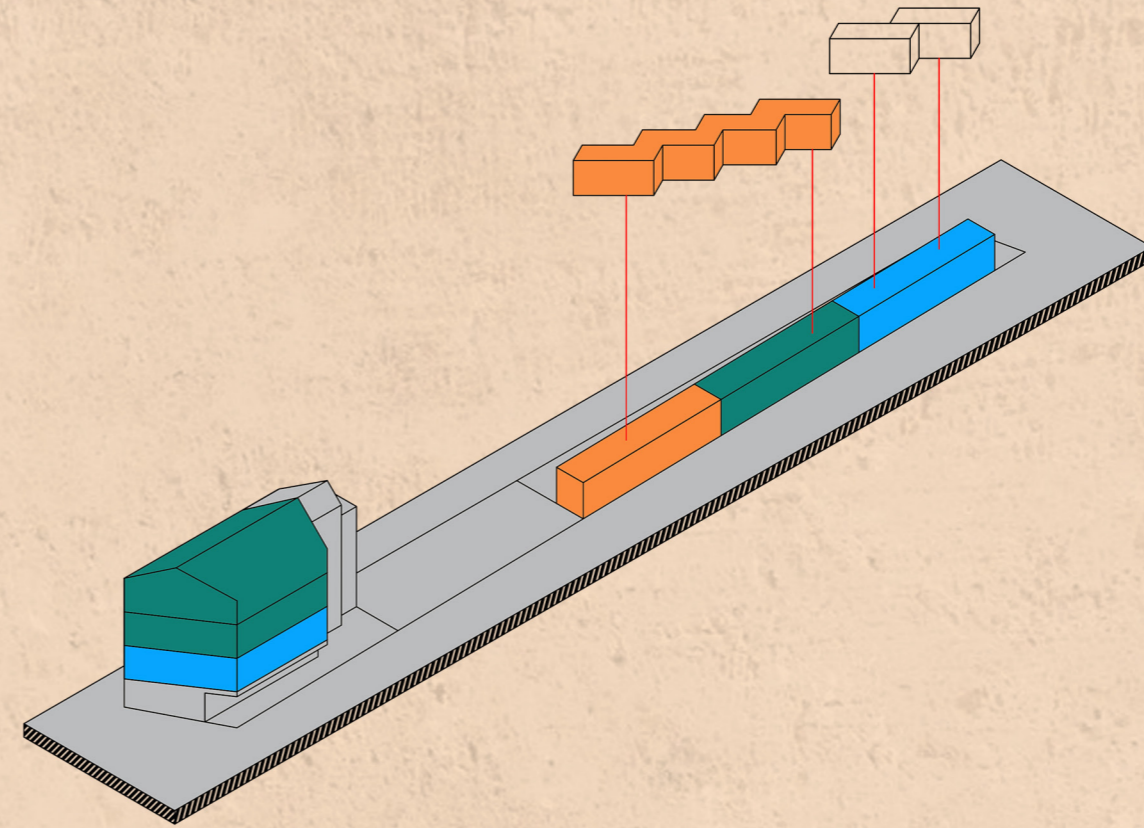
Un jeune tailleur de pierre de 29 ans



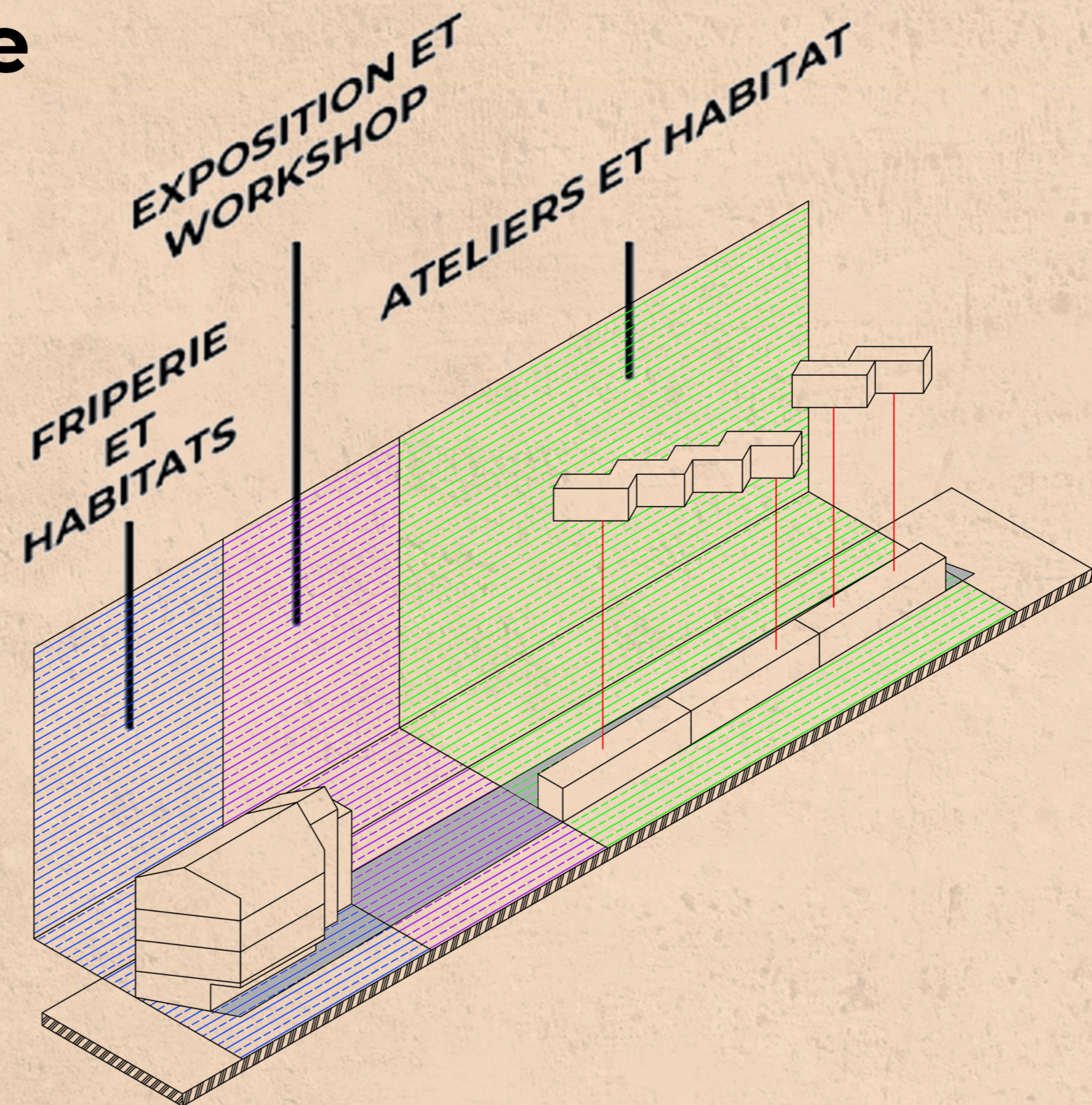
Une mosaïste et sa famille
1 enfant de 11 ans



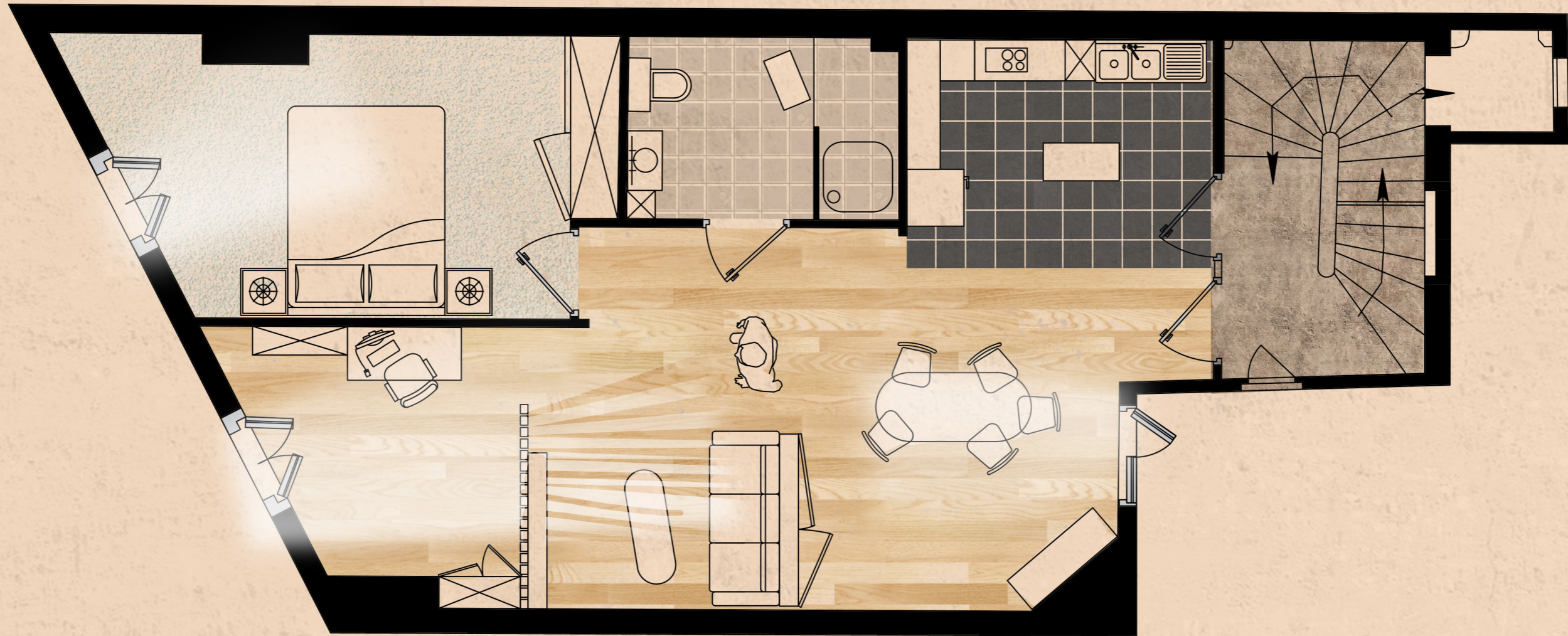
Un photographe de 32 ans



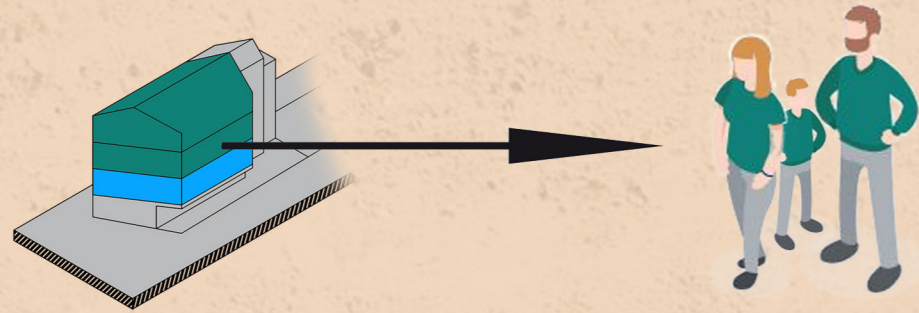
distribution programmatische



1er étage 1/50



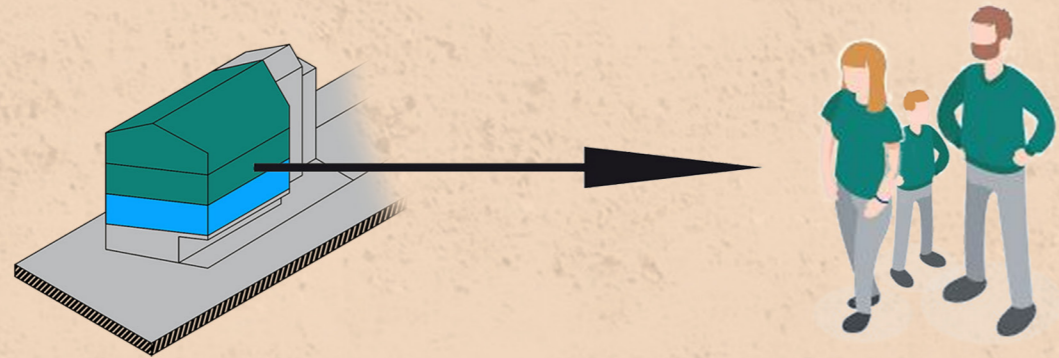
2eme étage 1/50

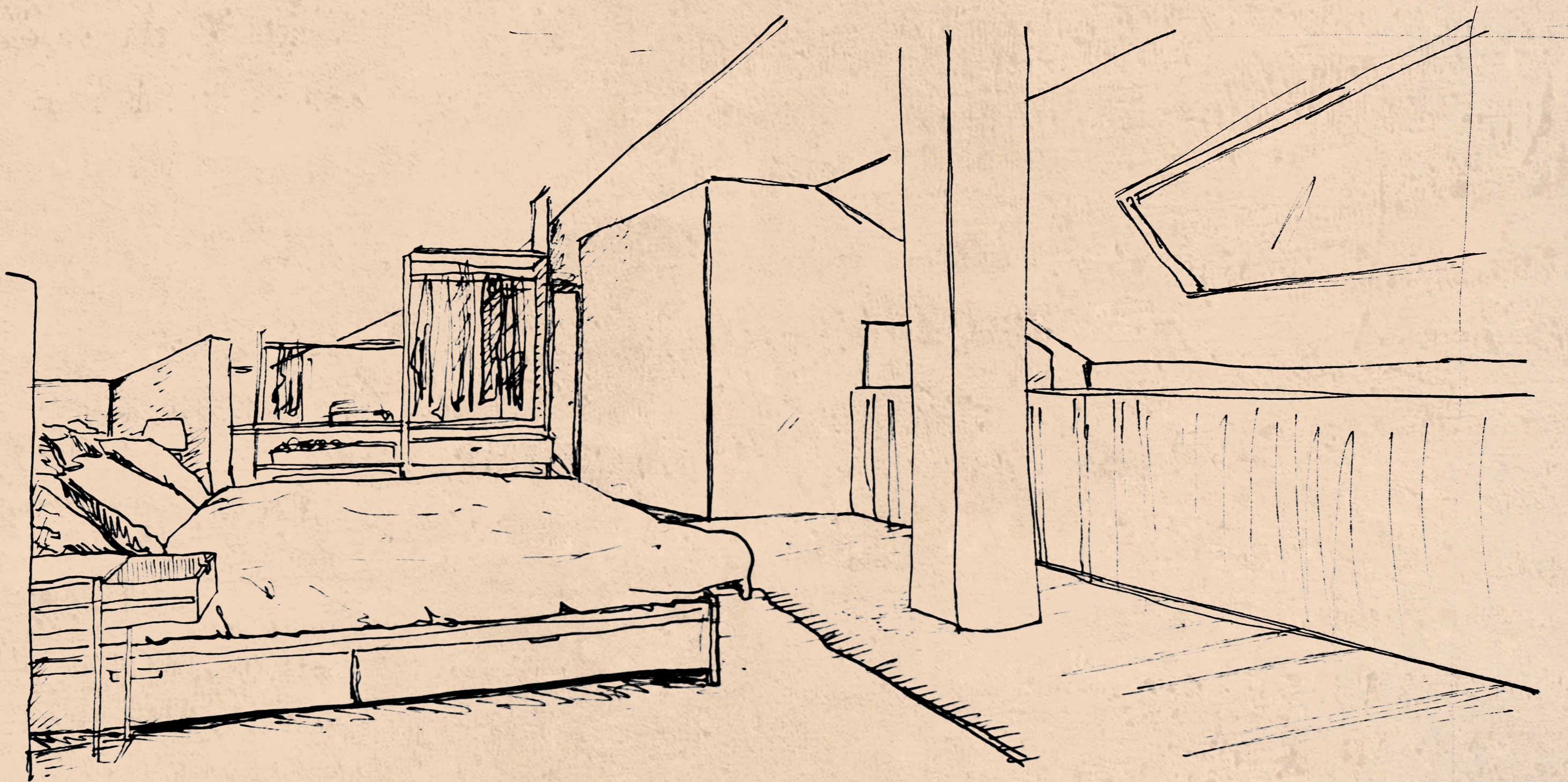






3eme étage 1/50



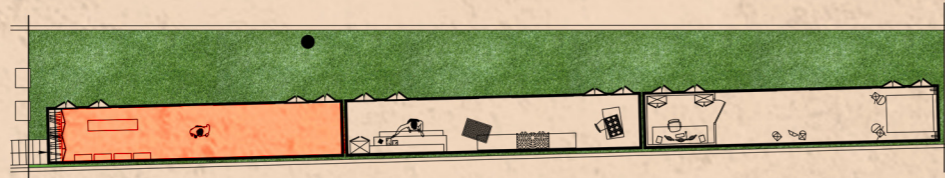


coupe 1/50



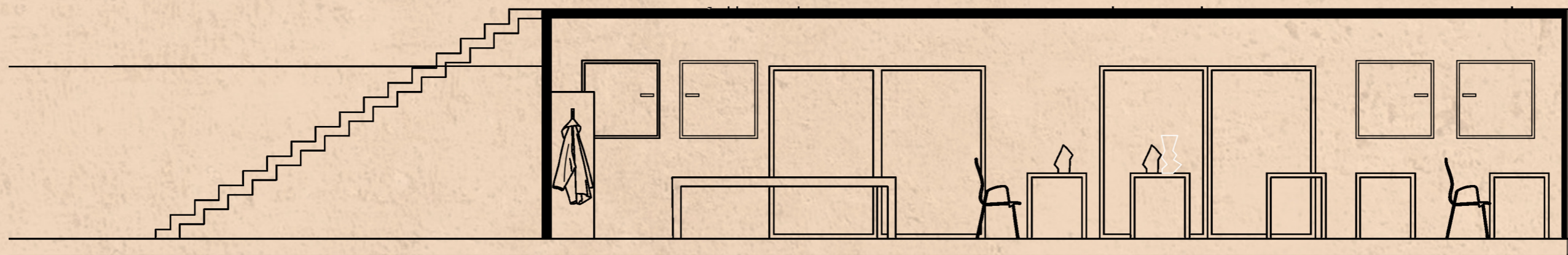
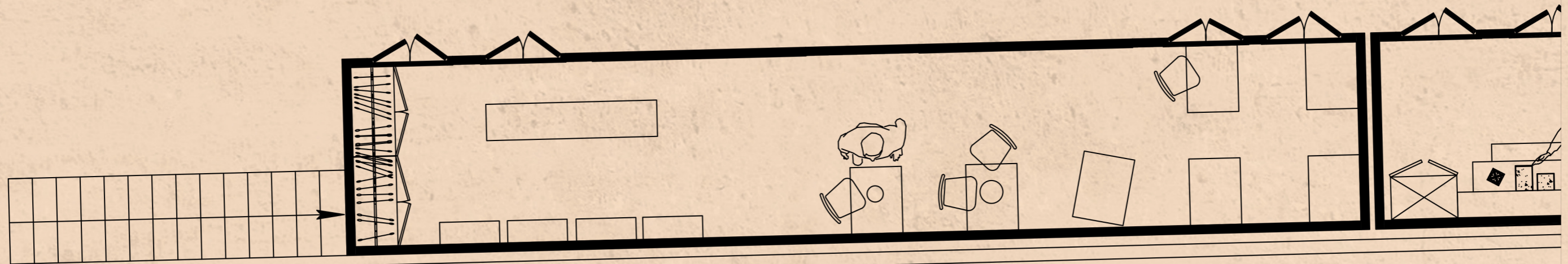
atelier taille de pierre

1/50

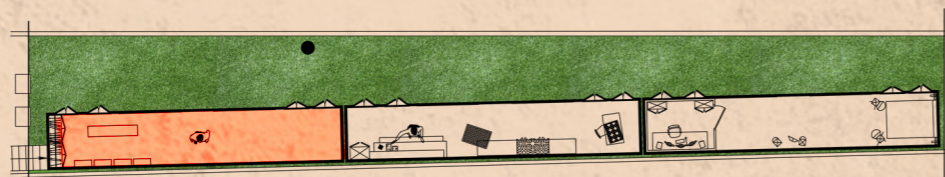


-27m²

*-les tables pourront être mises dedans
comme dehors*

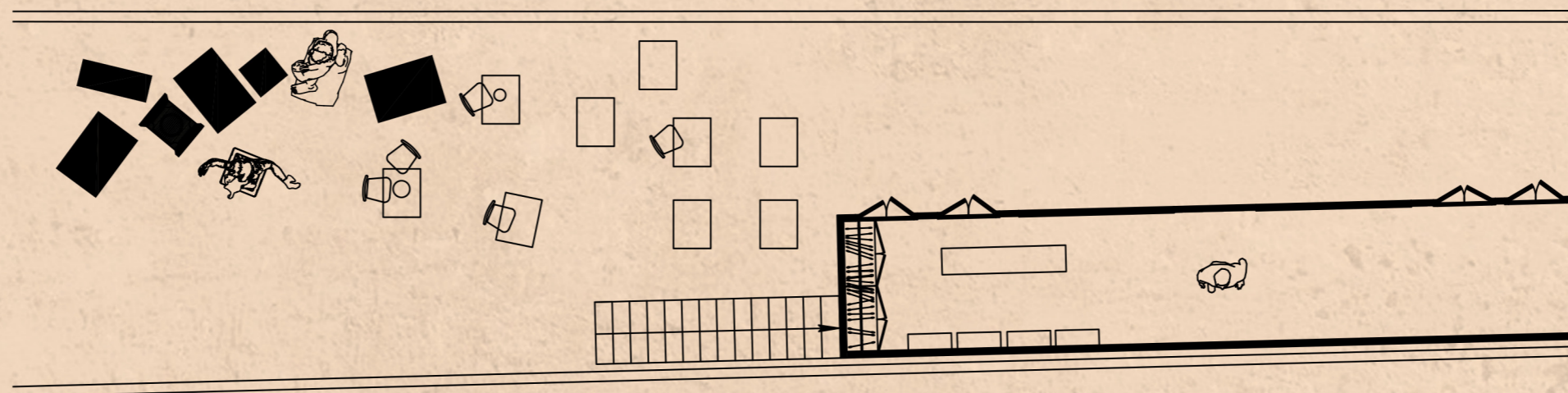


Atelier taille de pierre 1/100



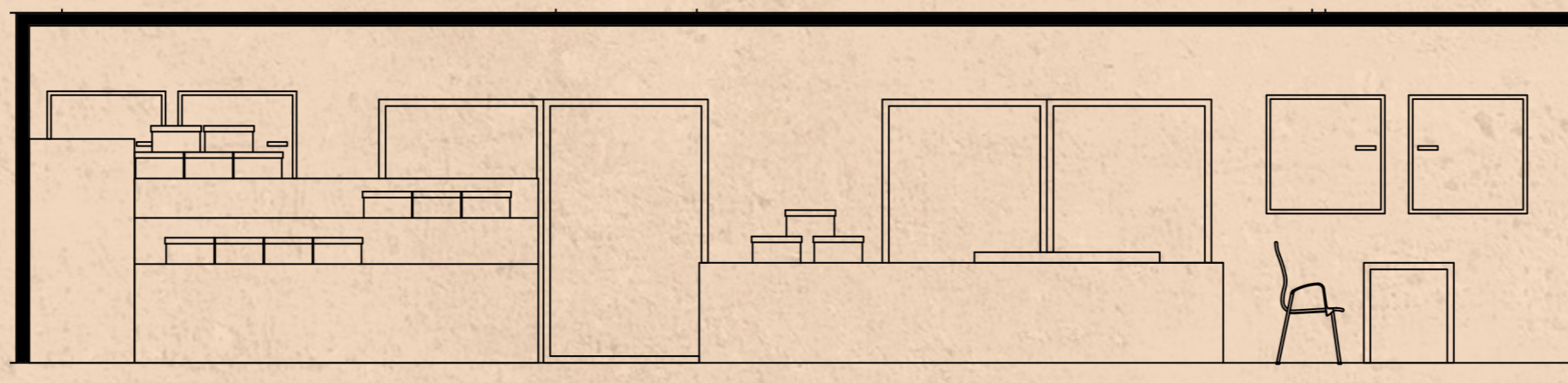
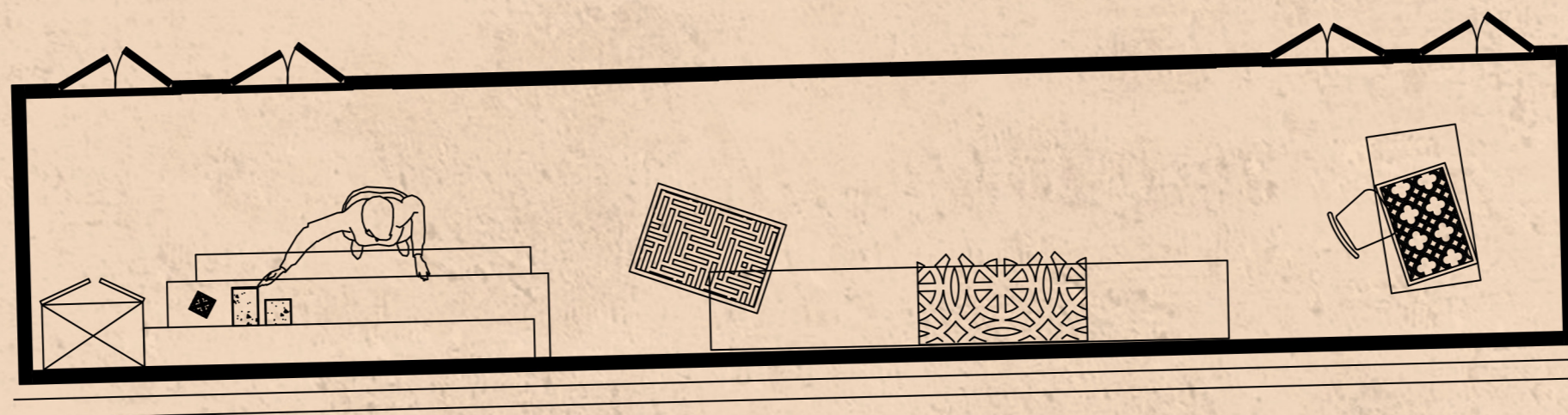
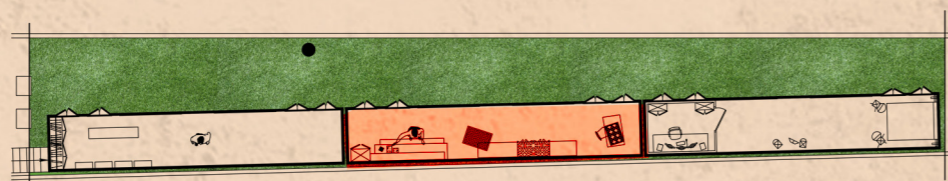
-27m²

*-les tables pourront etre mises dedans
comme dehors*



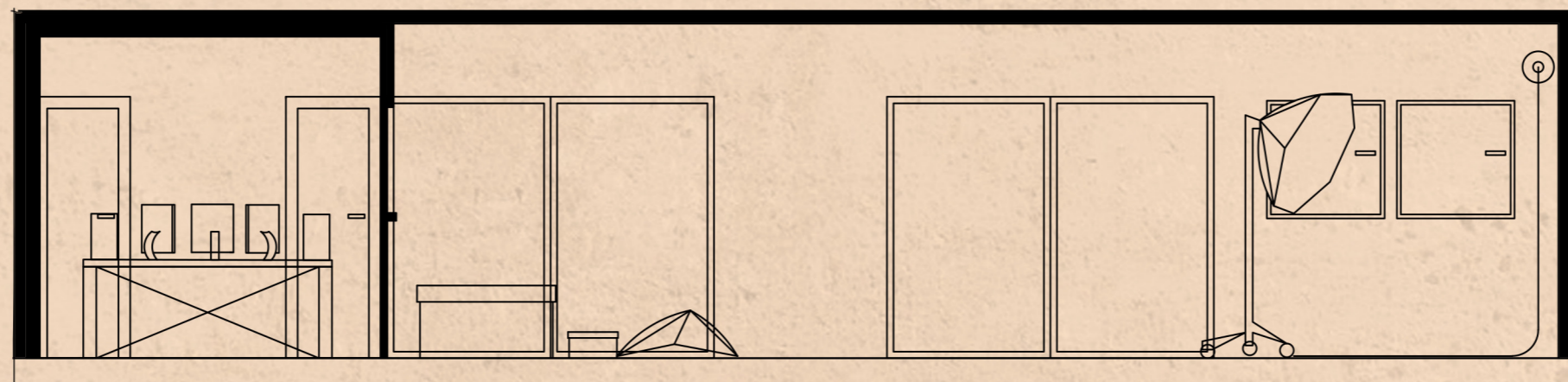
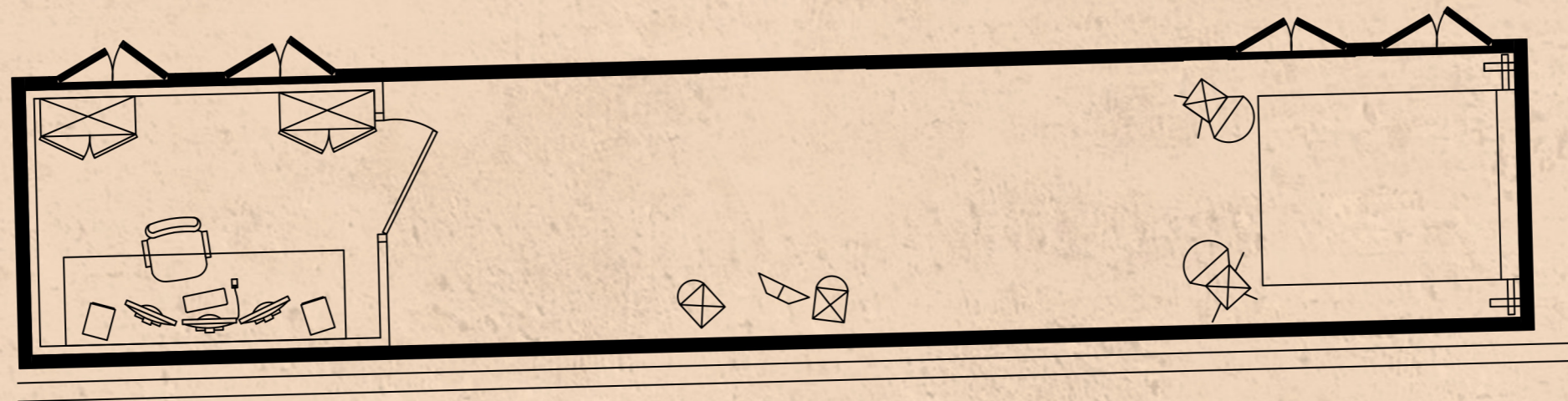
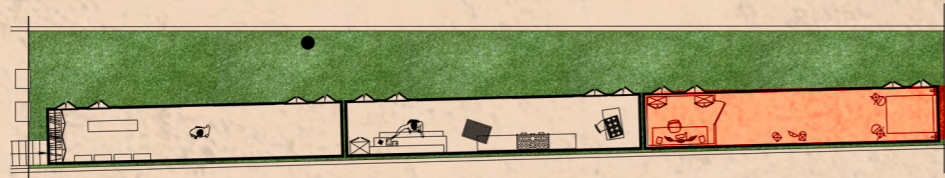
Atelier de la mosaïste 1/50

-27m²

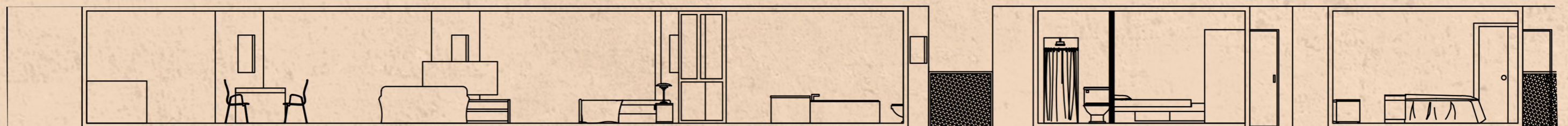
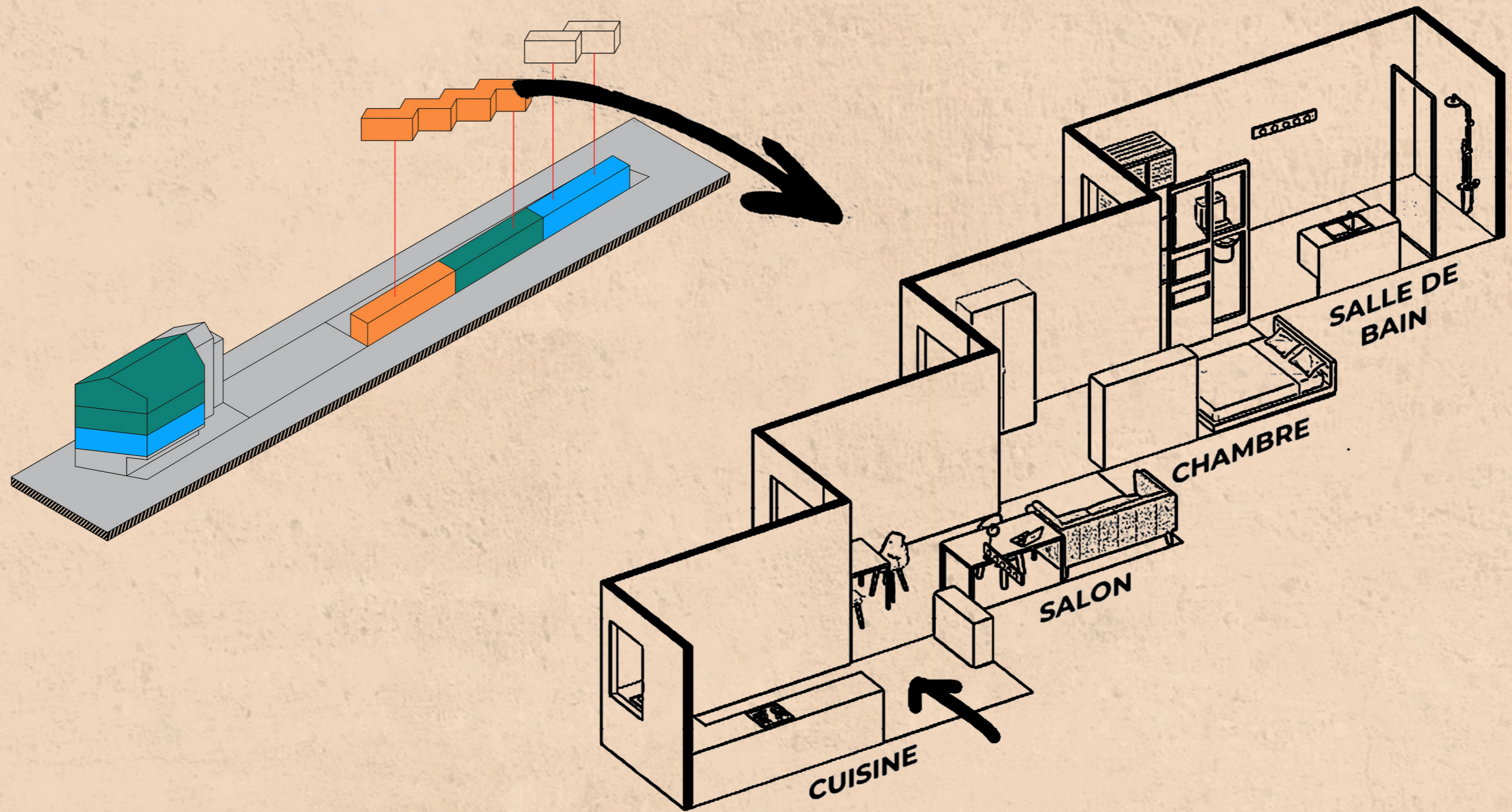


Atelier du photographe 1/50

-27m²



L'appartement conteneur



Coupe conteneur 1/100

